

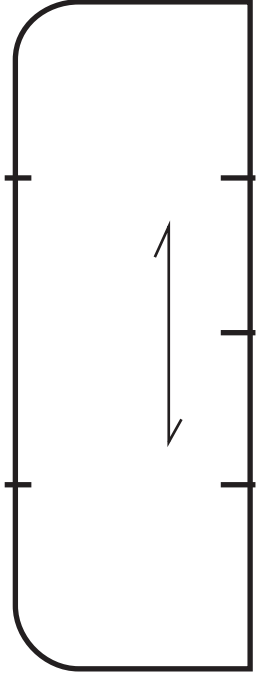
パラボックル用 書生

※型紙には縫い代が含まれていません。

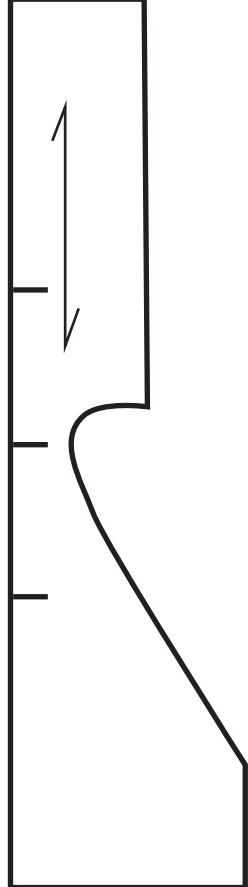
縫い代をつけて型紙を作り、布を断裁してください。



完成見本



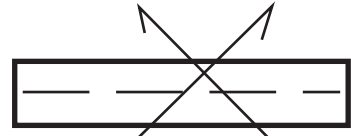
着物 袖 ×2



着物 身頃 ×2



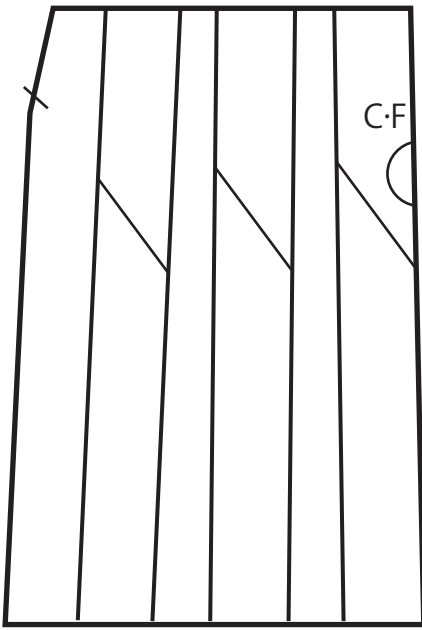
着物 衿 ×1



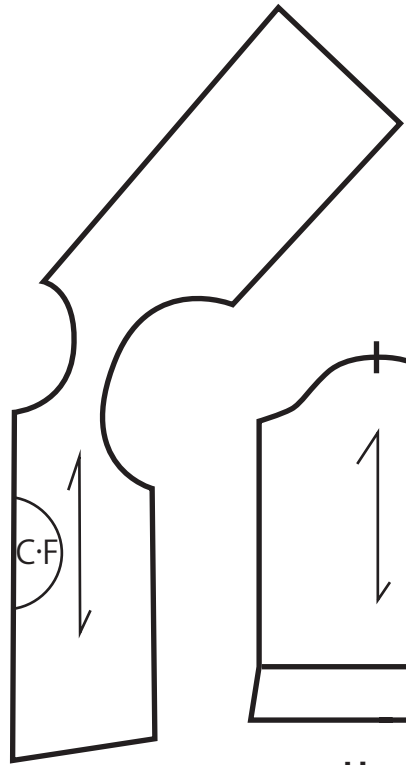
シャツ衿 ×1



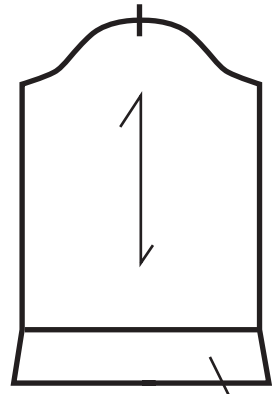
袴ベルト ×1



袴 ×2

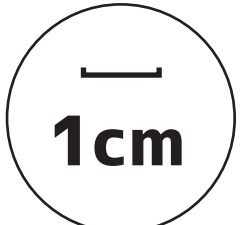


シャツ ×1



袖 ×2

折返し



1cm